



顺力钢业
Shunli Steel



CONTACT
MS. JOANNA SHAW 

TEL: 0086-25-84722733

EMAIL: admin@shunlisteel.cn 13905190622@139.com

WEB: <http://www.sheet-piles.com>

FAX: 0086-25-84730966

MOBILE: 0086-13905190622 ; +1 902 393 6528

QQ: 477798703 ; 236979001

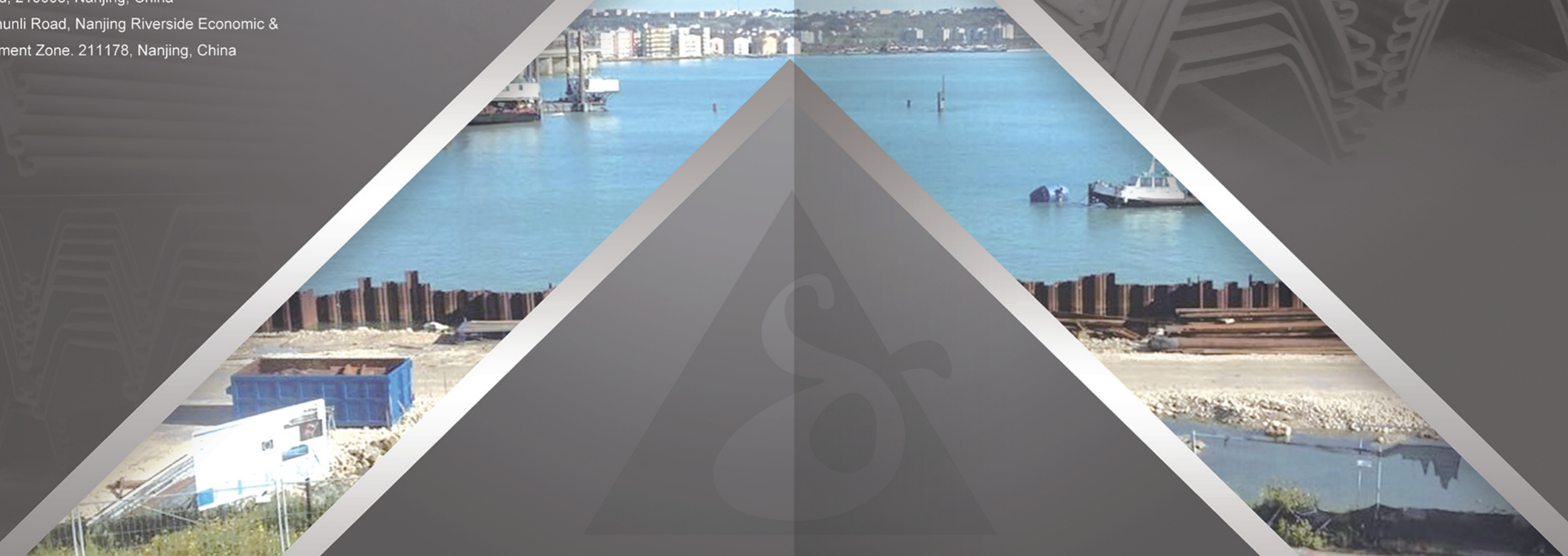
SKYPE: joannaxh-xh, kevin-xu21

ADD(OFFICE): Apt,3405,New World Center Building B,
No.88 Zhujiang Road, 210008, Nanjing, China

ADD(MILL): No.2, Shunli Road, Nanjing Riverside Economic &
Technology Development Zone. 211178, Nanjing, China



产品手册
Product Catalogue





SHUNLI STEEL GROUP
LEADING MANUFACTURER OF STEEL
PILING IN THE WORLD

Contents Índice

- 02 Company Introduction
- 03 Introducción de la Compañía

- 04 Products
- 04 Productos

- 04 Z Sheet Pile – SLZ
Tablestaca de Z - SLZ
- 08 U Sheet Pile - SLU
Tablestaca de U - SLU
- 10 Ω Sheet Pile – SLL
Tablestaca de Ω - SLL
- 12 Straight Web Sections- SLS
Tablestaca Recta- SLS
- 13 Trench Sheet Pile – SLT
Tablestaca de Zanja - SLT
- 14 SLH – H Pile
SLH – Pilote H
- 15 SLHZ-SLHZ Combi Wall
SLHZ-SLHZ Muro Combinado
- 16 Tubular Pipe Pile
Pilote de Tubo
- 19 OZ Combi Wall
Muro Combinado OZ
- 20 Box Pile
Pilote de Caja
- 24 Corrosion Protection
Protección contra la corrosión
- 25 Steel Grades
Grados de Acero

- 26 Useful Accessories
Accesorios útiles
- 27 Standards & Tolerances
Estándares & Tolerancias
- 29 Certificates
Certificados
- 31 Projects Presentation
Presentación de Proyectos

Shunli Steel Group, since 1996, as the pioneer of the global cold-formed sheet pile industry and the leading enterprise of the combined piling walls, devotes himself into the vast expanse of the steel industry in order to make the sheet pile industry superior.

No matter where you are worldwide, it is easy to find the products of Shunli in over 60 countries and regions, and it has been a common view that if you need sheet piles and pipe piles, comes to Shunli to find it!

- **Huge Assets Scale:** Covering 260,000 square meters.
- **Stable and Sufficient Capacity:** Producing over one million tons of steel piles.
- **Proprietary Intellectual Property Rights:** Owning over 20 National Invention Patents and the exclusive national invention patents of cold-formed sheet piles, Shunli Enterprise is the only legal manufacturer of cold-formed sheet piles in China.
- **Bellwether Researcher:** The CEO of Shunli Enterprise is a professional expert in the modeling of cold-formed sheet piles and the developer of the first highway protecting plate in China. He gained the only invention patent of cold-formed sheet piles in China, as well as National Prize for Progress in Science.
- **Powerful Technological Team:** Consisting of Doctors, the professional R&D team provides customers with comprehensive service from the selection of project scheme, designing, manufacturing to constructing.
- **Abundant Resources and Low Price:** The factory is 5km from BaoSteel, 10km from Ma'anshan Steel. Raw materials such as coils, steel plates are sufficient. In addition, since Shunli is the close strategic partner of BaoSteel and Ma'anshan Steel, low price and reliable resources of productions are guaranteed. The high tensile sheet piles and marine grade raw materials joint invented by Shunli and steel mills are widely used over various environment worldwide and marine projects.
- **Properly Equipped Factory:** Having the biggest production line of cold-formed sheet piles over the world so far, Shunli Enterprise has formed the complete industry chain of engineering products. The productions of Shunli cover all kinds of cold formed sheet piles, tubular pipe piles, combi walls, cold-rolled and hot-rolled clutches and all piling accessories that are needed in the current global market.
- **Super Convenient Logistics:** The factory is close to Yangtze River logistical port and next to railway station, as well as highway. It is easy to transport over-length large-scale cargoes.
- **Global Quality Assurance:** Achieved the CE Certificates, FPC Certificate and API Certificate for sheet piles, pipe piles and steel structure.
- **Sales Throughout the World:** Productions are sold to over 67 countries and areas. Besides the powerful sales network, the net of after-sale service is extensive at the same time.
- **Fast and Convenient Delivery:** Having over 55 production lines, Shunli is able to produce 3000 kinds of various steel sheet piles.
- **Pre-sales and After-sales Services:** Shunli provides global one-step service which includes designing, producing and installing. Customized design of sheet piles and project design are offered before sales. In order to ensure that the customers feel carefree all the way through purchasing process, Shunli helps complete projects such as marine engineering and water conservancy projects.

Jiangsu Shunli Steel Group, desde el 1996, como el pionero global de la industria de tablestacas rolladas en frío y empresa líder del muro combinado, se dedica a la enorme extensión e desarrollo de la industria de tablestacas y de acero.

No importa en qué lugar del mundo estés, es muy fácil encontrar los productos de Shunli en más de 60 países y regiones, y ha sido un conocimiento común de que si necesitas tablestacas y pilotes de tubo, vienes a Shunli a buscarlos.

Escala grande: Ocupa un área de 260,000 m²

Capacidad estable y suficiente: la capacidad de producción anual de tablestacas es más de 1,000,000 toneladas

Derechos de propiedad intelectual: Shunli posee 20 patentes de invención nacional y las patentes de invención nacional exclusivas de tablestaca rollada en frío. Shunli es la única fabricante legal de tablestacas rolladas en frío en China.

Investigación líder: el presidente de Shunli es especialista de la formación de acero laminado en frío en China y es el creador de la primera placa de baranda de la autopista en China. Ganó el Premio Nacional de Avance en la Ciencia y el único patente de invención nacional de tablestacas rolladas en frío.

Grupo grande de ingenieros: Shunli tiene un grupo excelente de Investigación y desarrollo técnico compuesto por doctores, que ofrecen a clientes buen servicio del diseño, fabricación, orientación de construcción y mantenimiento de tablestacas.

Recursos ricos y buen precio: la fábrica está a 5 kilos de Baosteel y a 10 kilos de Masteel, de modo que tiene recursos ricos de materia prima como rollos y placas de acero. Y además, ambos grupos son alianza estratégica de Shunli y pueden ofrecernos mejor precio, productos de primera calidad y tiempo de entrega. Shunli tiene cooperación exclusiva junta con la fábrica de acero para la investigación de acero de alta resistencia específica para tablestacas y acero corrosivo para las obras marítimas, que se han usado ampliamente en los proyectos hidráulicos y marítimos mundiales.

Equipo completo y bueno: Shunli tiene la línea de producción de tablestacas laminadas en frío más grande del mundo, que ha formado la cadena completa de la industria de productos de ingeniería. La producción de Shunli cubre todos los tipos de tablestaca rollada en frío, pilote de tubo, muro combinado, candado rollado en frío y caliente y otros accesorios que se usan en el mercado global.

Logística super-conveniente: la fábrica está al lado del puerto del Rio Yangtzé, que facilita el transporte de piezas muy largas. También está cerca de la línea ferroviaria y autopista, que disminuye el costo logístico.

Garantía mundial de calidad: ha logrado los certificados CE y certificados FPC y certificados API de tablestacas, pilotes de tubo y estructura de acero.

Red de venta global: los productos de Shunli se exportan a 67 países y se ha equipado la red de servicio de post-venta completa y amplia.

Buen plazo de entrega: posee 55 líneas de producción, Shunli puede producir 3000 tipos de varias tablestacas de acero.

servicios de post-venta y de pre-venta: Shunli ofrece el global servicio ONE-STOP que incluye el diseño, fabricación y orientación de instalación. El diseño personalizado de tablestacas de acuerdo con el proyecto se ofrece antes de la venta. Shunli ayuda a proyectos completos, tales como proyectos de ingeniería y marinos con el fin de garantizar que los clientes pierden sus preocupaciones.





Corrosion Protection

With years of technical development in coating jobs, Shunli is committed to providing high quality Corrosion Protection Systems that prevent corrosion and extend the life of steel sheet pile and pipe pile. Shunli has professional in-house blasting and painting facilities that can provide a wide range of coating solutions from light primers to heavy duty marine protections.

The advanced facilities allow Shunli to fulfill clients' different requirements. The blasting procedure will heavily influence the final coating effect, thus we are using a mixture consists of 25% steel ball and 75% steel grit, which will help form "peak" and "valley" and as a result will increase the coating adhesion on the steel surface. Pile surfaces are prepared for coating application in accordance with ISO 8501, which could reach SA2.5 and SA3.0.

After surface preparation, coatings are applied to the piles in accordance with ISO 12944. Both blasting and painting are conducted in accordance with the strictest conditions specified by the standards and the paint manufacturers. Environment including temperature, humidity, steel surface temperature and dew point are strictly checked and controlled before each coating job starts. Painting teams are not allowed to work when the circumstance is not suitable for doing such jobs.

We are providing protective packing method to those coated products before delivery, ensuring the products from being damaged during transit.

We have widely cooperated with domestic painting suppliers and also some international brand suppliers such as PPG, Hempel, AkzoNobel, Cosco Kansai and Jotun. We are following strict process control system while doing coating jobs.

Con años de desarrollo técnico en trabajos de revestimiento, se ha comprometido a proporcionar sistemas de protección contra la corrosión de alta calidad que evita la corrosión y prolonga la vida útil de tablestacas y pilotes de tubo. Shunli tiene instalaciones profesionales de arenadora y revestimiento en el taller que pueden proporcionar una amplia gama de soluciones de revestimiento desde la imprimación hasta protecciones marinas de alta resistencia.

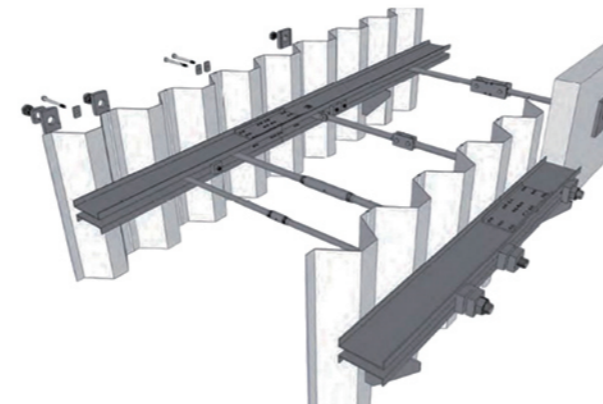
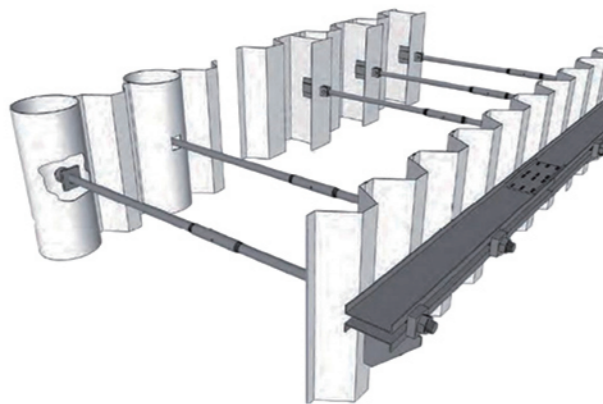
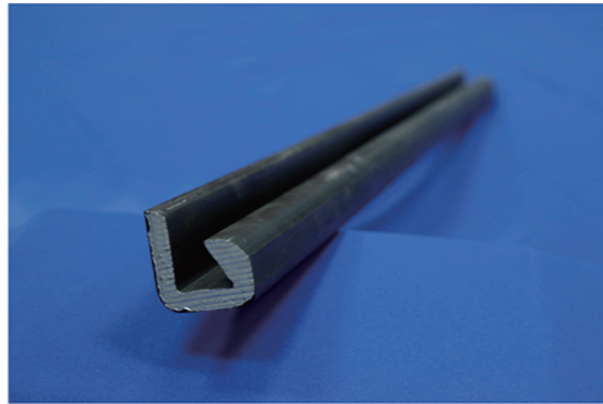
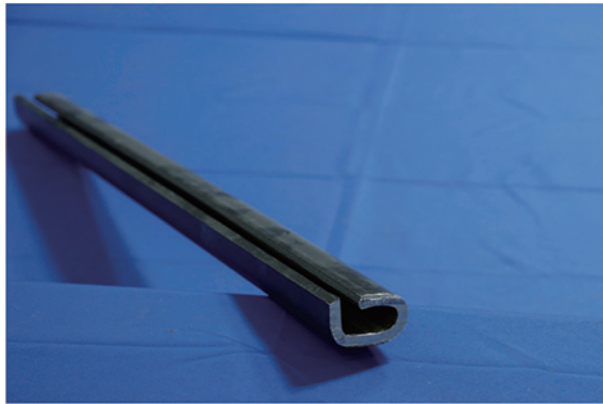
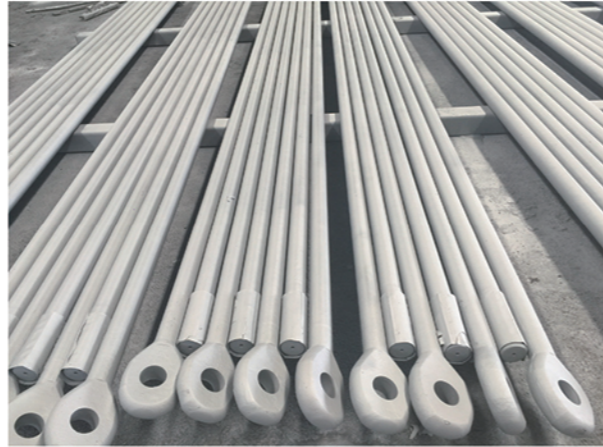
El procedimiento de voladura influirá en gran medida el efecto final de recubrimiento, por lo tanto estamos utilizando una mezcla que consiste en 25% bola de acero y 75% arena de acero, lo que ayudará a formar el "pico" y "valle", y como resultado, aumentará la adherencia del recubrimiento sobre la superficie de acero. Las superficies del pilote se preparan para la aplicación de revestimiento de acuerdo con la norma ISO 8501, lo que podrá llegar a SA2.5 y SA3.0.

Después de la preparación de superficie, el recubrimiento se aplica al pilote de acuerdo con la norma ISO 12944. Tanto el chorreo y la pintura se llevan a cabo de acuerdo con las más estrictas condiciones especificadas por las normas y los fabricantes de pintura. El medio ambiente, incluyendo la temperatura, la humedad, la temperatura de la superficie de acero y el punto de rocío será comprobado terminantemente antes del comienzo de cada trabajo de recubrimiento. El equipo de revestimiento no se permite trabajar cuando la circunstancia no es adecuada para hacer este tipo de trabajos.

También ofrecemos métodos de embalaje de protección a los productos recubiertos.

Hemos cooperado ampliamente con los proveedores nacionales de pintura y también algunos proveedores de marcas internacionales tales como PPG, Hempel, AkzoNobel, Cosco Kansai y Jotun. Seguimos un estricto sistema de control del proceso al hacer trabajos de revestimiento.

Classification			Minimum Yield	Ultimate Tensile	Minimum Elongation
Region	Code	Grade	Mpa min.	Mpa min.	% min.
USA	ASTM A252	Grade 1	205	345	18
	ASTM A252	Grade 2	240	415	14
	ASTM A252	Grade 3	310	455	-
	ASTM A572	Grade 42	290	415	20
	ASTM A572	Grade 50	345	450	18
	ASTM A572	Grade 55	380	485	17
	ASTM A572	Grade 60	415	520	16
	ASTM A572	Grade 65	450	550	15
	ASTM A690	A690	345	485	18
	API 5L PSL1	X42	290	415	-
	API 5L PSL1	X46	320	435	-
	API 5L PSL1	X52	360	460	-
	API 5L PSL1	X56	390	490	-
	API 5L PSL1	X60	415	520	-
API 5L PSL1	X65	450	535	-	
API 5L PSL1	X70	485	570	-	
Canada	CSA 40.21	260W	260	590	20
	CSA 40.21	300W	300	620	20
	CSA 40.21	350W	350	650	20
	CSA 40.21	400W	400	690	19
Europe	EN 10248	S240GP	240	340	26
	EN 10248	S270GP	270	410	24
	EN 10248	S320GP	320	440	23
	EN 10248	S355GP	355	480	22
	EN 10248	S390GP	390	490	20
	EN 10248	S430GP	430	510	19
	EN 10025	S460	460	540	17
	EN 10025	S235JR	235	360	17
	EN 10025	S275JR	275	410	15
EN 10025	S355JR	355	470	14	
Australia	AS 3678	350	350	450	20
China	GB/T 700	Q235B	235	500	26
China	GB/T 1591	Q345B	345	630	20
	GB/T 1591	Q345C	345	630	21
	GB/T 1591	Q390B	390	650	20
	GB/T 1591	Q420B	420	680	19
Japan	JIS A5528	SY295	295	490	17
	JIS A5528	SY390	390	540	15



Shunli is aiming to offer his clients with one-stop service in piling projects. Accessories such as tie rods, cold rolled clutch and hot-rolled clutch, waling beams (Angle steel, U channels and H beams), Hollow sections (RHS & SHS), bolts and nuts are all available to be procured from Shunli.

Shunli tiene el objetivo de ofrecer a nuestros clientes el servicio one-stop en los proyectos de tablestacas. Los accesorios tales como varillas, candados en frío y en caliente, vigas (Ángulo de acero, canales u y vigas H), perfiles huecos (RHS & SHS), pernos y tuercas están disponibles en Shunli.

Relevant Service & Product Standard

product or Service	Standard
Steel Sheet Pile	EN10249, GB/T 29654-2013, ASTM A328
Tubular Pipe Pile	API 5L, ASTM A252, EN10219
Welding	AWS D1.1, AS1554, EN1013, CSA W59, GB50661-2011
Coating	ISO 8501, ISO 12944

Cold-formed Sheet Pile Tolerances based on EN10249-2 (Dimension in mm)

Designation	Figure	Nominal Dimension	Tolerances
Height (h)		h≤200 200<h≤300 300<h≤400 400<h	±4 ±6 ±8 ±10
Width (w)		Single Pile Double Pile	±2%W ±3%W
Thickness (t)	The tolerances on the wall thickness of the profiles shall comply with the requirements of Table 2 of EN 10051, for a nominal width of strip and sheet over 1800 mm.	t=3.0 3.0≤t≤4.0 4.0<t≤5.0 5.0<t≤6.0 6.0<t≤8.0 8.0<t≤10.0	±0.26 ±0.27 ±0.29 ±0.31 ±0.35 ±0.40
Bending Deflection			≤0.25%L
Curving Deflection			≤0.25%L
Twisting Dimension			≤2%L or 100mm
Length(L)			±50
Mass Difference between total actual and theoretical mass delivered			±7%
Squareness of Ends			2% of width



Certificates



(CE Certificate-Sheet Pile)



(CE Certificate-Steel Structure)



(CE Certificate-Pipe Pile)



(FPC Certificate)



(ISO9001 Certificate)



(ISO14001 Certificate)



(Sheet Piling Invention Patent)



(API 5L Certificate)



(DFI Corporate Member)



(Cold-Forming Top Level Production Cert)



(National High Technology Company)



Shiplock Expansion Project



Central Fishing Port Project in Sanya, Hainan



Reclamation Project for Phase I of Ufeei Project, Wenzhou



South Jiangsu Cannal Improvement Project



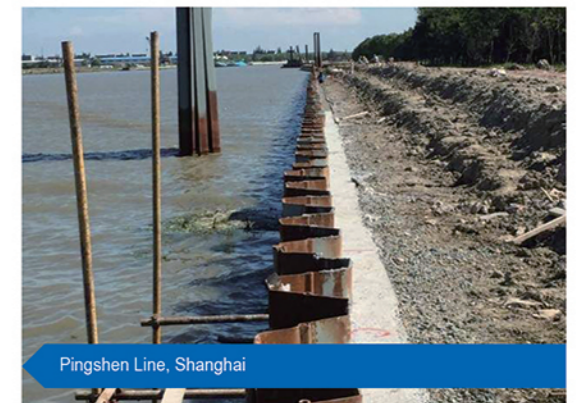
Fishing Port in Erjegou, Panjin



Suzhou Project



Grand Canal Project



Pingshen Line, Shanghai



Houston Channel Project USA



Shanghai-Suzhou Canal Project



Palermo Project Italy



Project in Netherlands



Kota Kinabalu Project Malaysia



Panama Project



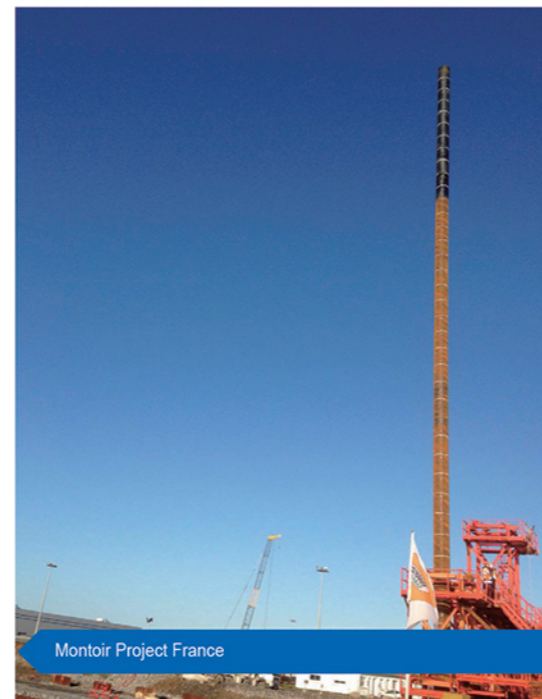
Russia Project



Augusta Tourism wharf in Sicily Italy



GOVA Project Netherlands



Montoir Project France



Project Metairie, Louisiana USA



OZ Combi Wall Project Netherlands



Reservoir Project Madagascar



QLNG Project in Gladstone Australia



Tubular Pipe Pile Project Solomon



Cofferdam Project Vietnam



Manila North Port Project Philippines

SHUNLI STEEL GROUP



--- An Active Player Dedicated in World's Piling Industry since 1996

Social Titles:

National High-Technology Enterprise

Vice Chairman Company of Chinese Confederation of Roll Forming Industry

Chairman Company of Chinese Professional Committee of Cold-Formed Steel Sheet Pile

Corporate Member of Deep Foundations Institute (DFI)

Technology Researching Center of Steel Piling for Marine Projects

Awards:

Recommended Product of Italian Government

Famous Trademark of Jiangsu Province

Excellent Enterprise in Cold-Formed Steel Industry 2010-2015

Qualified Product Innovation Award.

Cold-Formed Sheet Piling Invention Patent, and other 16 patents.

American Petroleum Institute (API) Certificate No.: 5L-1088

